



**PROJET ASSOCIATIF
PROJET EDUCATIF
ASSOCIATION LOISIRS JEUNESSE
2014-2020**

Préambule

L'ALJ est une association d'éducation populaire créée en 1980 par un regroupement d'acteurs éducatifs. Il est entendu par Education Populaire, l'idée que chacun puisse apprendre de tout le monde tout au long de sa vie. L'éducation ne se limite pas à la famille, à l'école ou au centre de loisirs. Elle se construit également dans l'ensemble des influences conscientes ou inconscientes, volontaires ou non, que chacun reçoit dans ses différents temps de vie. En tant que regroupement d'acteurs éducatifs, l'ALJ participe à l'animation (au sens de "donner vie") de projets d'éducation sur le territoire en favorisant le partage d'expérience et des savoirs de chacun.

"Eduquer, c'est maîtriser et avoir conscience de ce que l'on comprend"

Les valeurs de notre projet éducatif

Le projet éducatif de l'ALJ s'appuie sur plusieurs valeurs:

HUMANISME-EPANOUISSEMENT-BIEN ETRE

"L'humain doit être au cœur de notre association"

Individuel et collectif, l'association défend l'idée que les valeurs humanistes doivent nous accompagner dans nos choix. Ainsi, nous cherchons à accueillir et prendre en compte chacun au sein du groupe dans un esprit "bienveillant", "jovial" et "avec le sourire".

La prise en compte de chacun nécessite de respecter nos différents rythmes mais également de contribuer au développement personnel (confiance en soi, autonomie...).

La liberté de faire, d'évoluer, de s'exprimer doit prendre en compte la liberté des autres.

EGALITE

"Nous sommes tous différents mais tous égaux et c'est pourquoi nous nous devons d'accueillir tout le monde sans discrimination"

En référence à la convention internationale des droits de l'enfant et à la convention internationale des droits de l'Homme, nous souhaitons permettre à chacun de vivre des temps de loisirs qui ont du sens de la même manière. Il s'agit de faciliter l'accès à nos espaces pour ceux qui en sont le plus éloignés.

Le temps de loisirs pour tous est ancré dans le projet de l'association depuis sa création et a notamment été formalisé en 2010 par la signature de la charte déontologique d'accueil des personnes handicapées dans les structures de vacances et de loisirs non spécialisées.

VIVRE ENSEMBLE

"Bien vivre ensemble suppose de prendre conscience que tout le monde a la même valeur".

Trouver une place à chacun qui convient à soi même et aux autres tout en donnant la possibilité à chacun d'échanger sur nos points communs autant que sur nos différences. Bien vivre ensemble suppose de "prendre conscience que tout le monde a la même valeur" en respectant les principes de Laïcité. Pour l'ALJ, être en collectivité suppose de défendre les valeurs d'entraide et de solidarité, pour que chacun puisse "apporter à l'autre un soutien, du réconfort ou de l'amitié". Pour cela l'esprit de coopération est à développer plutôt que l'esprit d'opposition. C'est mettre en relation les différents acteurs du territoire, tisser des liens de convivialité et d'humanité avec un respect mutuel, et avoir conscience que la liberté des uns s'arrête là où la liberté des autres commence.

OUVERTURE:

"La créativité, ce n'est pas chercher une perpétuelle évolution mais une remise en question perpétuelle favorisant l'évolution".

S'ouvrir sur l'autre, s'ouvrir sur l'inconnu, s'ouvrir sur le monde... Sortir de son environnement, de ses habitudes, de ses normes, permet de s'enrichir de ce que l'on découvre et des personnes que l'on rencontre. Cet enrichissement a pour conséquence d'avoir une meilleure compréhension de soi-même, de développer des compétences et des connaissances, de permettre une remise en question continue et éventuellement de faire tomber nos préjugés. Cette démarche de réflexion-action développe également la créativité et l'innovation tant personnelle que collective.

CITOYENNETE:

"Développer l'autonomie de chacun et son esprit critique pour grandir ensemble".

Nous entendons par citoyenneté, l'importance pour chacun de comprendre son environnement naturel et humain, afin de situer sa place et agir sur le monde qui l'entoure. Être acteur dans un collectif suppose que soit libérés des espaces d'expression, de participation, d'engagement et de décision adaptés à chacun. Il s'agit ici de respecter les idées de chacun et les décisions collectives. C'est aussi comprendre que tout individu dispose de droits et de devoirs.

La prise en compte de notre environnement quant à elle, nécessite de comprendre son impact sur la planète pour pouvoir agir en respect et protection de celle-ci.

CO EDUCATION

"il faut tout un village pour éduquer un enfant" proverbe africain.

Nous entendons par co-éducation l'importance des échanges permanents entre les différents acteurs et espaces éducatifs que l'enfant et le jeune côtoie. Parents, enseignants, animateurs, acteurs associatifs, intervenants ont une mission éducative conjointe et peuvent trouver des complémentarités et des cohérences entre eux.

Les finalités de l'Association Loisirs Jeunesse sont les suivantes:

- Impliquer et accompagner chacun à trouver sa place dans la société,
- Développer l'accès aux loisirs pour tous,
- Participer à l'animation de l'action éducative.

Les orientations éducatives

Orientations Associatives	Objectifs	Compétences/ Aptitudes recherchées
<p>1 - Garantir l'accès de tous au temps de loisirs <i>Valeur: Egalité</i></p> <p>2 - Agir pour une complémentarité et une cohérence avec les acteurs éducatifs <i>Valeur: co-éducation</i></p> <p>3 - Participation à l'animation de la vie locale <i>Valeur: Vivre ensemble</i></p> <p>4 - Coopérer au niveau Européen et au delà <i>Valeur: Humanise, ouverture</i></p>	<ul style="list-style-type: none"> -Etre vigilant sur l'accessibilité financière de tous -S'adapter aux différentes situations pour favoriser l'accueil de tous (accueil des enfants et jeunes en situation de handicap) -Prendre en compte les rythmes des familles -Favoriser et créer des liens avec les acteurs éducatifs -Accompagner la parentalité - Favoriser et créer du lien avec les acteurs éducatifs - Contribuer au développement local - Défendre l'idée de bien être, bien vivre ensemble, convivialité. - Questionner les pratiques ici et là bas, - Interroger notre citoyenneté Européenne et au delà, - s'apporter mutuellement et s'entraider entre partenaires. 	<p>S'insérer, se sentir bien dans un groupe</p> <p>Esprit de coopération Se situer dans le champ éducatif</p> <p>Se sentir bien dans un groupe, respecter, innover.</p> <p>Esprit de coopération esprit de solidarité tolérance</p>
Orientations Educatives	Objectifs	Compétences/ Aptitudes recherchées
<p>1 - Accompagner chacun à devenir autonome afin d'être acteur de son environnement <i>Valeur: Citoyenneté</i></p>	<ul style="list-style-type: none"> -Favoriser la participation de l'enfant à l'expression de son besoin jusqu'à la décision -Accompagner et valoriser l'engagement 	<p>esprit critique, Compréhension Construction de la personnalité Initiative</p>
<p>2 - Ouvrir le regard de chacun sur l'autre et le monde <i>Valeur: Ouverture</i></p>	<ul style="list-style-type: none"> -Favoriser le questionnement sur ses propres préjugés -Développer l'ouverture interculturelle ici et ailleurs -Favoriser les liens inter-âges et intergénérationnels 	<p>Tolérance Curiosité Esprit critique Créativité</p>
<p>3 - Développer l'apprentissage de la vie en collectivité <i>Valeur: Vivre ensemble</i></p>	<ul style="list-style-type: none"> -Favoriser les activités de coopération et d'entraide -Soutenir la reconnaissance de la diversité -Favoriser l'élaboration des règles de vie collectivement 	<p>Respecter, Ecouter S'exprimer Se responsabiliser</p>

4 - Placer l'enfant et le jeune au cœur de l'action
 Valeur: Humanisme, Epanouissement, Bien-être

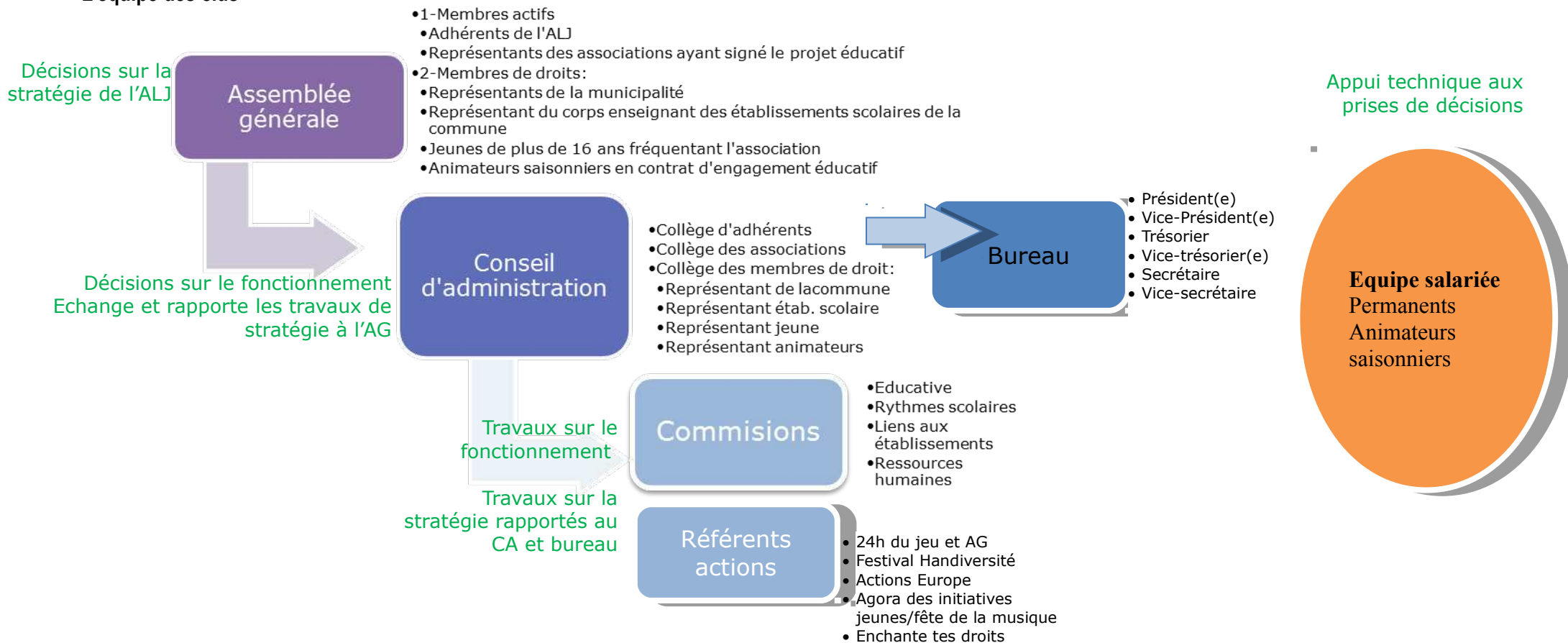
- Responsabiliser chacun au respect de l'environnement
- Proposer des activités et des espaces variés et stimulants

Développement des qualités
 Connaître ses émotions

Les moyens à mobiliser

Les ressources humaines

L'équipe des élus



L'équipe salariée

Composition de l'équipe au 01/05/2014 (organigramme et répartition des tâches en annexes)

Missions	Nature du contrat	Total ETP
Directeur-Coordinateur Cédric Jolivet	CDI	1
Responsable Enfance Gladys Ménager	CDI	1
Responsable Jeunesse Olivia Pichon	CDI	1
Animateur en formation BPJEPS	Stagiaire	1
Aide aux missions de l'ALJ	Service Civique	1
Animateurs volontaires	CEE	Environ 40

Les animateurs volontaires interviennent sur :

- L'accueil et l'animation des enfants/juniors/Jeunes
- Les projets d'activités

L'équipe élargie

Accompagnement pédagogique

Au delà de l'équipe, l'ALJ, s'appuie sur le réseau des Francas. A ce titre, nous faisons parti des commissions handicap et Europe & International.

Accompagnement gestion paie et finance

La gestion des paie est confiée aux Francas,

L'établissement des comptes est établi avec un expert comptable et certifié par un commissaire aux comptes,

Gestion de la restauration et de l'entretien des locaux

La restauration scolaire est effectuée par les agents municipaux tout comme l'entretien des locaux,

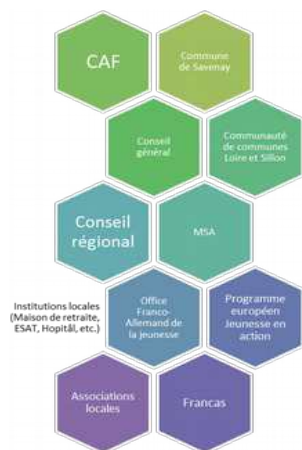
Les moyens matériels

L'ALJ dispose actuellement des locaux:

- de la maison de l'enfance, allée des marronniers. Ces locaux sont partagés avec l'accueil municipal et quelques associations locales,
- d'un bureau à la maison de l'enfance, lieu en occupation exclusive,
- du bocal espace jeunes, rue du parc de la Soubretière, lieu en occupation exclusive,
- de l'école maternelle prince-bois, quelques salles disponibles en fonction de la fréquentation,
- du complexe polyvalent et du gymnase municipal, en fonction des activités que nous proposons,
- de la salle équinoxe selon les critères de location proposés par la mairie,

Au sein de nos locaux, nous disposons d'outils informatiques, de logiciels d'inscription et de facturation, de matériel de camps. Nous disposons également d'un mini-bus mis loué dans le cadre d'une régie publicitaire,

Les moyens financiers



Les recettes de l'ALJ sont constituées:

- d'adhésion des familles (367 familles adhérentes en 2014),
- de participation des familles aux activités,
- de subventions de fonctionnement (CAF, mairie de Savenay, Conseil Général)
- de subventions au projet (Conseil Régional, Communauté de Communes Loire & Sillon, MSA...),
- de quelques opérations de sponsoring sur des actions,
- de quelques actions d'autofinancement,

Les modalités d'évaluation et de mise en vie du projet

En annexe: plan d'action

L'évaluation permet de mettre en lumière l'adéquation des actions de l'ALJ avec les orientations éducatives du projet éducatif. Les résultats de l'évaluation servent de base pour questionner les pratiques et faire évoluer le projet éducatif.

L'évaluation du projet éducatif se basera pour chaque orientation éducative sur des éléments :

- Quantitatifs :
 - nombre, diversité des actions
 - nombre et diversité des activités.
 - Quels publics sont visés? Combien de personnes ont bénéficié des activités et du projet de l'ALJ?

		Publics visés				Orientations éducatives					
		Enfants	Juniors	Jeunes	Parents	1 Citoyenneté	2 Ouverture	3 Vivre-ensemble	4 Humanisme Bien-être	5 Egalité	6 Co-éducation
A – LOISIRS	Artistique	Nb de journées ou enfants	Nb de journées ou enfants	Nb de journées ou enfants					✓		
	Atelier peinture	idem	idem	Idem					✓		
	Atelier carton	idem	idem	idem					✓		

- Qualitatifs: avancées pédagogiques issues des évaluations par les animateurs. Ces avancées seront basées sur l'observation du fonctionnement de l'accueil de loisirs ainsi que du comportement et du savoir être des enfants.
 - Exemple: pour l'orientation 1 sur l'autonomie, les items pédagogiques suivants pourront être mis en avant pour chaque type d'activités avec les critères ci-dessous représentés dans la flèche, puis synthétisés dans l'évaluation du projet éducatif.
 - L'annexe 2 répertorie d'autres exemples de critères pédagogiques

Les enfants arrivent à se débrouiller seuls sur certaines activités		X			
Les enfants ont été impliqués dans le planning d'activités					X
...					

ANNEXES

REPARTITION DES FONCTIONS/TACHES DE L'EQUIPE
REPARTITION DES TEMPS DE TRAVAIL
PLAN D'ACTION MISE EN OEUVRE PROJET EDUCATIF

Répartition des fonctions/tâches de l'équipe au 01/05/2014

Missions	Directeur Coordinateur	Responsable jeunesse	Responsable Enfance	Stagiaire BPJEPS
Accueil et animation des enfants			✓ ✓	✓
Accueil et animation juniors et jeunes		✓ ✓		✓
Accueil et relations famille	✓	✓	✓	✓
Relations instances décisionnaires	✓			
Vie associative (AG, CA, Commissions)	✓			
Coordination et management collectif équipe permanente	✓			
Coordination et management collectif équipe saisonnière	✓	✓ ✓	✓ ✓	✓
Gestion et développement des projets locaux et des camps	✓ ✓	✓		
Gestion et développement des projets enfance	✓		✓ ✓	✓
Gestion et développement des projets jeunesse	✓	✓ ✓		✓
Gestion comptable (suivi facturation)	✓	✓	✓ ✓	
Gestion administrative	✓	✓	✓	
Gestion RH (recrutement, paie)	✓	✓	✓ ✓	
Demande et suivi des subventions	✓ ✓	✓		
Gestion des relations partenariales, participation aux réseaux	✓ ✓	✓	✓	
Communication (web, affiches...)	✓ ✓	✓	✓	
Valorisation de l'engagement				

Répartition du temps de travail du poste de coordinateur au 01/05/2014

Missions	Cédric Jolivet	Pdt vacs 37H30	Hors vacs 32h
Accueil et relations famille	✓	5	5
Relations instances décisionnaires	✓	5	0
Vie associative (AG, CA, Commissions)	✓	10	10
Coordination et management collectif équipe permanente	✓	20	25
Coordination et management collectif équipe saisonnière	✓	15	0
Gestion et développement des projets locaux et des camps	✓	15	25
Gestion et développement des projets enfance	✓	0	0
Gestion et développement des projets jeunesse	✓	0	5
Gestion comptable (suivi facturation)	✓	0	0
Gestion administrative	✓	5	5
Gestion RH (recrutement, paie)	✓	0	0
Demande et suivi des subventions	✓	5	10
Gestion des relations partenariales, participation aux réseaux	✓	5	5
Communication (web, affiches...)	✓	10	10

Répartition du temps de travail du poste de responsable enfance au 01/05/2014

Missions	Gladys Menager	Pdt vacs 40h	Hors vacs 30h
Accueil et animation des enfants	✓	10	0
Accueil et relations famille	✓	15	10
Coordination et management collectif équipe saisonnière	✓	40	10
Gestion comptable (suivi facturation)	✓	5	25
Gestion administrative	✓	10	25
Gestion RH (recrutement, paie)	✓	10	10
Gestion des relations partenariales, participation aux réseaux	✓	10	5
Communication (web, affiches...)	✓	0	5
Espaces de concertation	✓	0	10

Répartition du temps de travail du poste de responsable jeunesse au 01/05/2014

Missions	Olivia Pichon	Pdt vacs 37h	Hors vacs 30h
Accueil et animation Juniors/Jeunes	✓	65	30
Accueil et relations famille	✓	5	10
Coordination et management collectif équipe saisonnière	✓	20	10
Gestion et développement des projets locaux et des camps	✓	0	10
Gestion administrative	✓	10	10
Gestion RH (recrutement, paie)	✓	0	5
Demande et suivi des subventions	✓	0	5
Gestion des relations partenariales, participation aux réseaux	✓	0	5
Communication (web, affiches...)	✓	0	5
Espaces de concertation	✓	0	10

Répartition du temps de formation du stagiaire BPJEPS au 01/05/2014

Missions	Tolotra Pineau	Pdt vacs 42h	Hors vacs 24h
Accueil et animation Enfants	✓	40	
Accueil et animation Juniors/Jeunes	✓	40	30
Accueil et relations famille	✓	10	10
Coordination et management collectif équipe saisonnière	✓	10	10
Gestion et développement des projets locaux et des camps	✓	0	30
Gestion et développement des projets enfance	✓	0	5
Gestion et développement des projets jeunesse	✓	0	15
Espaces de concertation	✓	0	15

Le plan d'action de mise en œuvre du projet éducatif

	Intitulé de l'action	Responsable de l'action	Instance décision	Echéance
« Faire vivre » le projet éducatif				
Auprès des animateurs	Communiquer le projet pour que les animateurs se l'approprient	Gladys/Olivia	Réunion équipe pro	Mai 2014
Auprès des adhérents	Informers les adhérents au cours d'un évènement de la vie associative	Cédric + commission	commission	Juin-juill-aout 2014
Auprès des partenaires	Informers les partenaires du projet éducatif	Cédric + commission	commission	Juillet 2014
Décliner le projet éducatif en projet pédagogique				
Définir les Moyens techniques	Référencer les locaux et espaces par public	Equipe pro	CA	réalisé
	Détailler les outils d'information	Equipe pro	CA	réalisé
	Formaliser les périodes d'ouverture et Horaires par public	Equipe pro	CA	réalisé
Définir les Moyens humains	Constituer l'équipe d'animation	Gladys/olivia	Commission recrutement	réalisé
	Finaliser le livret de l'animateur	Equipe (centralisé par Gladys)	Réunion équipe pro	Mai 2014
	Détailler les temps de relations avec les familles	Cédric	CA	réalisé
	Préciser les temps de concertation et de suivi des projets	commission	CA	Juin 2014
	Préciser le temps dédié au partenariat avec les associations et les collectivités	commission	CA	Juin 2014
	Préciser les modalités d'évaluation et de suivi du projet éducatif	Commission	CA	Juin 2014
	Définir les Moyens financiers	Réaliser un budget par type d'activité : ALSH, Mini-séjours, sortie, CVL	Cédric	Lien trésorière
	Formaliser les modalités tarifaires	Gladys Cédric	CA	réalisé
	Détailler les subventions	Cédric	Lien tresorière	réalisé
Articulation	Valider l'adéquation du projet pédagogique avec le projet éducatif au regard des moyens définis	Commission	CA	Juin 2014
Décliner le projet pédagogique en projet d'animation et projet d'activités				
Projet d'animation	Formaliser une trame de projet d'animation	Gladys, Olivia	Réunion équipe pro	Mai-juin 2014

Projet d'activités	Formaliser une trame de projet par type d'activités ? Ajouter une question pour adéquation avec les orientations ?	Gladys, Olivia	Réunion équipe pro	Mai-juin 2014
Formaliser le projet associatif (orientations stratégiques) avec un positionnement sur la réforme des rythmes scolaires				